

OptiPlex 3046 Small Form Factor

Quick Start Guide

Οδηγός γρήγορης έναρξης

Guia de iniciação rápida

Краткое руководство по началу работы

מדריך התחלה מהירה



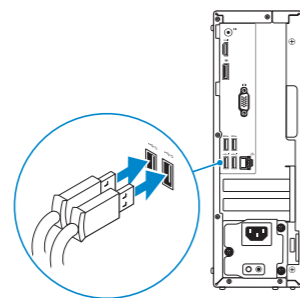
1 Connect the keyboard and mouse

Συνδέστε το πληκτρολόγιο και το ποντίκι

Ligar o teclado e o rato

Подсоедините клавиатуру и мышь

חבר את המקלדת ואת העכבר



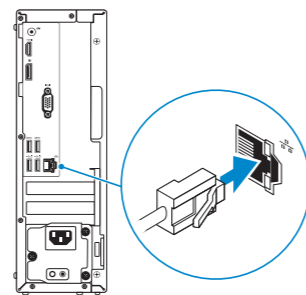
2 Connect the network cable — optional

Συνδέστε το καλώδιο δικτύου — προαιρετικά

Ligar o cabo de rede — opcional

Подсоедините сетевой кабель (заказывается дополнительно)

אופציונלי — חבר את כבל הרשת



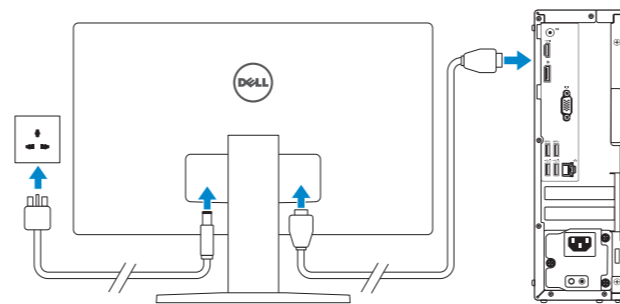
3 Connect the display

Συνδέστε την οθόνη

Ligar o monitor

Подключите дисплей

חבר את הצג



NOTE: If you ordered your computer with a discrete graphics card, connect the display to the discrete graphics card.

ΣΗΜΕΙΩΣΗ: Αν παραγγείλατε τον υπολογιστή σας με χωριστή κάρτα γραφικών, συνδέστε την οθόνη στη χωριστή κάρτα γραφικών.

NOTA: Caso tenha encomendado o computador com uma placa gráfica separada, ligue o monitor à placa gráfica separada.

ПРИМЕЧАНИЕ: Если вы заказали компьютер с дискретной видеокартой, подключите дисплей к дискретной видеокарте.

הערה: אם הזמנת את המחשב עם כרטיס גרפי נפרד, חבר את הצג לכרטיס הגרפי הנפרד.

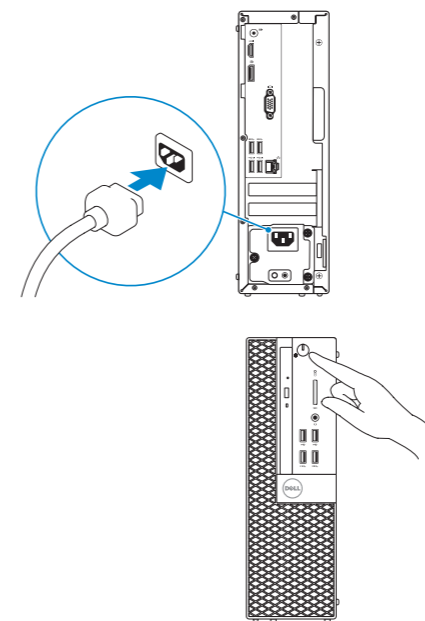
4 Connect the power cable and press the power button

Συνδέστε το καλώδιο τροφοδοσίας και πιάστε το κουμπί λειτουργίας

Ligar o cabo de alimentação e premir o botão de ligação

Подсоедините кабель питания и нажмите кнопку питания

חבר את כבל החשמל ולחץ על לחצן ההפעלה



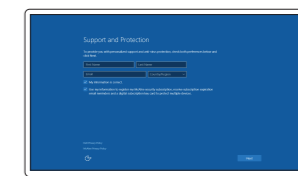
5 Finish Windows 10 setup

Τελειώστε την εγκατάσταση των Windows 10

Concluir a configuração do Windows 10

Завершите установку Windows 10

סיים הגדרת Windows 10



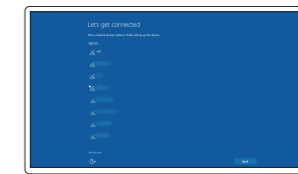
Enable Support and Protection

Ενεργοποίηση υποστήριξης και προστασίας

Ativar suporte e proteção

Включите поддержку и защиту

הפעל תמיכה והגנה



Connect to your network

Σύνδεση στο δίκτυό σας

Estabelecer ligação à rede

Подключитесь к сети

התחבר לרשת

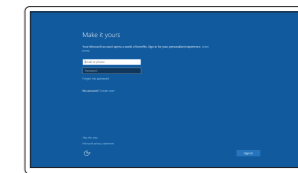
NOTE: If you are connecting to a secured wireless network, enter the password for the wireless network access when prompted.

ΣΗΜΕΙΩΣΗ: Αν πρόκειται να συνδεθείτε σε ασφαλές ασύρματο δίκτυο, πληκτρολογήστε τον κωδικό πρόσβασης στο ασύρματο δίκτυο όταν παρουσιαστεί η σχετική προτροπή.

NOTA: Se estiver a estabelecer ligação a uma rede sem fios protegida, quando for solicitado, introduza a palavra-passe de acesso à rede sem fios.

ПРИМЕЧАНИЕ: В случае подключения к защищенной беспроводной сети при появлении подсказки введите пароль для доступа к беспроводной сети.

הערה: אם אתה מתחבר לרשת אלחוטית מאובטחת, הזן את סיסמת הגישה אל הרשת האלחוטית כאשר תתבקש לעשות זאת.



Sign in to your Microsoft account or create a local account

Συνδεθείτε στον λογαριασμό σας στη Microsoft ή δημιουργήστε τοπικό λογαριασμό
Iniciar sessão numa conta Microsoft ou criar uma conta local

Войдите в учетную запись Microsoft или создайте локальную учетную запись
היכנס לחשבון Microsoft שלך או צור חשבון מקומי

Product support and manuals

Υποστήριξη και εγχειρίδια προϊόντων

Supporte de produits e manuais

Техническая поддержка и руководства по продуктам

תמיכה ומדריכים למוצר

[Dell.com/support](https://www.dell.com/support)

[Dell.com/support/manuals](https://www.dell.com/support/manuals)

[Dell.com/support/windows](https://www.dell.com/support/windows)

[Dell.com/contactdell](https://www.dell.com/contactdell)

Contact Dell

Επικοινωνία με την Dell | Contactar a Dell

Обратиться в компанию Dell | Dell לא קלפ

Regulatory and safety

Ρυθμιστικοί φορείς και ασφάλεια

Regulamentos e segurança

Соответствие стандартам и технике безопасности

תקנות ובטיחות

[Dell.com/regulatory_compliance](https://www.dell.com/regulatory_compliance)

Regulatory model

Μοντέλο κατά τους ρυθμιστικούς φορείς | Modelo regulamentar

Модель согласно нормативной документации | דגם תקינה

D11S

Regulatory type

Τύπος κατά τους ρυθμιστικούς φορείς | Tipo regulamentar

Тип согласно нормативной документации | סוג תקינה

D11S001

Computer model

Μοντέλο υπολογιστή | Modelo do computador

Модель компьютера | דגם מחשב

OptiPlex 3046 SFF

Locate Dell apps

Εντοπισμός εφαρμογών της Dell | Localizar as aplicações Dell

Найдите приложения Dell | Dell יישומים למקם



Dell Product Registration

Register your computer

Δήλωση του υπολογιστή σας

Registrar o computador

Зарегистрируйте компьютер

רשום את המחשב שלך



Dell SupportAssist

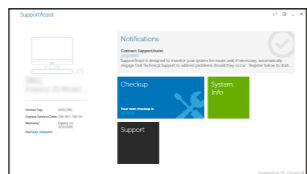
Check and update your computer

Έλεγχος και ενημέρωση του υπολογιστή σας

Verificar e actualizar o computador

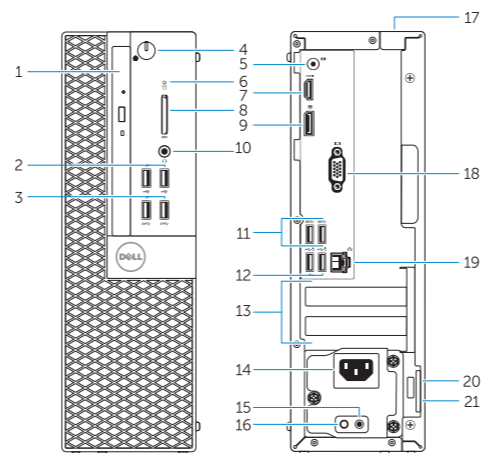
Проверяйте и обновляйте свой компьютер

בדוק ועדכן את המחשב שלך



Features

Δυνατότητες | Funcionalidades | Характеристики | תכונות



1. Optical-drive bay
2. USB 2.0 connectors
3. USB 3.0 connectors
4. Power button/Power light
5. Line-out connector
6. Hard-drive activity light
7. HDMI connector
8. Memory card reader (optional)
9. DisplayPort connector
10. Headphone connector
11. USB 3.0 connectors
12. USB 2.0 connectors (Supports Smart Power On)
13. Expansion-card slots
14. Power connector

15. Power-supply diagnostic button
16. Power-supply diagnostic light
17. Cable-cover lock slot
18. VGA connector (optional)
19. Network connector
20. Security-cable slot
21. Padlock ring

1. Φατνίο μονάδας οπτικού δίσκου
2. Σύνδεσμοι USB 2.0
3. Σύνδεσμοι USB 3.0
4. Κουμπί λειτουργίας/Λυχνία τροφοδοσίας
5. Σύνδεσμος εξόδου γραμμής
6. Λυχνία δραστηριότητας σκληρού δίσκου
7. Σύνδεσμος HDMI
8. Μονάδα ανάγνωσης καρτών μνήμης (προαιρετικά)
9. Σύνδεσμος DisplayPort
10. Σύνδεσμος ακουστικών
11. Σύνδεσμοι USB 3.0
12. Σύνδεσμοι USB 2.0 (υποστηρίζουν έξυπνη ενεργοποίηση)

1. Compartimento para unidade óptica
2. Entradas USB 2.0
3. Entradas USB 3.0
4. Botão de alimentação/luz de alimentação
5. Conector de saída de linha
6. Luz de actividade da unidade de disco rígido
7. Conector HDMI
8. Leitor de cartões de memória (opcional)
9. Conector DisplayPort
10. Conector para auscultadores
11. Entradas USB 3.0
12. Conectores USB 2.0 (Suportam Ligar Inteligente)

13. Υποδοχές καρτών επέκτασης
14. Σύνδεσμος τροφοδοσίας
15. Κουμπί διαγνωστικών τροφοδοτικού
16. Λυχνία διαγνωστικών τροφοδοτικού
17. Υποδοχή κλειδαριάς καλύμματος καλωδίων
18. Σύνδεσμος VGA (προαιρετικά)
19. Σύνδεσμος δικτύου
20. Υποδοχή καλωδίου ασφαλείας
21. Κρίκος λουκέτου

13. Ranhuras para placas de expansão
14. Conector de alimentação
15. Botão de diagnóstico da fonte de alimentação
16. Luz de diagnóstico da fonte de alimentação
17. Ranhura do bloqueio da cobertura do cabo
18. Conector de VGA (opcional)
19. Conetor de rede
20. Ranhura do cabo de segurança
21. Anel para cadeado

1. Отсек оптического дисковода
2. Разъемы USB 2.0
3. Разъемы USB 3.0
4. Кнопка питания/индикатор питания
5. Разъем линейного выхода
6. Индикатор работы жесткого диска
7. Разъем HDMI
8. Устройство чтения карт памяти (заказывается дополнительно)
9. Разъем DisplayPort
10. Разъем для подключения наушников
11. Разъемы USB 3.0
12. Разъемы USB 2.0 (с функцией интеллектуального питания)
13. Слоты для карт расширения

16. נורית אבחון ספק זרם
17. חריץ למנעול כבל מכסה
18. מחבר VGA (אופציונלי)
19. מחבר רשת
20. חריץ כבל אבטחה
21. טבעת של מנעול תליה

14. Разъем питания
15. Кнопка диагностики блока питания
16. Диагностический индикатор блока питания
17. Разъем блокировки крышки кабеля
18. Разъем VGA (заказывается дополнительно)
19. Сетевой разъем
20. Слот для защитного кабеля
21. Проушина для навесного замка

1. תא כונן אופטי
2. מחברי USB 2.0
3. מחברי USB 3.0
4. לחצן הפעלה/נורית הפעלה
5. מחבר קו-צייאה (Line-out)
6. נורית פעילות של כונן קשיח
7. מחבר HDMI
8. קורא כרטיסי זיכרון (אופציונלי)
9. מחבר DisplayPort
10. מחבר אוזניות
11. מחברי USB 3.0
12. מחברי USB 2.0 (תמיכה בהפעלה חכמה)
13. חריצים לכרטיסי הרחבה
14. מחבר מתח
15. לחצן אבחון ספק זרם



0HT1XKA00

© 2016 Dell Inc.

© 2016 Microsoft Corporation.



Printed in China.

2016-05